



ESSENZA

INDICAZIONI PER UN BUON USO

www.novaudio.it

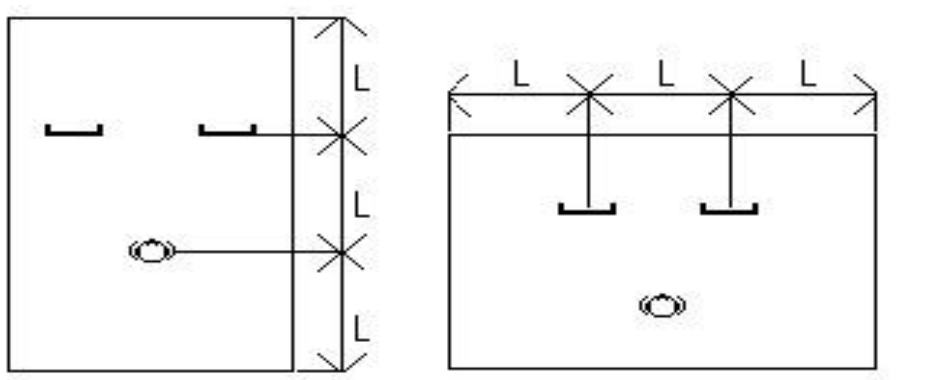
info@novaudio.it

ESSENZA

ESSENZA è un diffusore dalle qualità acustiche elevatissime. Per dare il massimo di sé ha però bisogno di un minimo d'attenzioni.

- **ESSENZA** è un DIPOLO progettato per ambienti fino a 40 mq di superficie.
- **ESSENZA** necessita tra i 20 ed i 60 watt RMS per canale meglio se in classe A o valvolare. Se valvolare anche 10 watt sono giusti. **Nota: è più pericoloso un amplificatore di bassa potenza usato al massimo del volume che un amplificatore due volte più potente usato con buon senso.**
- Il massimo del volume utilizzabile **non** è il massimo della manopola dell'amplificatore!
- USARE L'AMPLIFICATORE MAX AI 6/10 DEL VOLUME. I primi segni di "indurimento" del suono e poi di distorsione dimostrano che è stato raggiunto il limite fisico del sistema amplificatore-altoparlante.
- **ESSENZA** è un diffusore acustico estremamente lineare quindi i controlli di tono vanno DISINSERITI o regolati su 0 (zero). Qualora ci sia un grosso deficit acustico dell'ambiente è sempre meglio trovare una posizione migliore piuttosto che usare i controlli di tono; in ogni caso, qualora fossero utilizzati, **ridurre adeguatamente il volume**. Tener presente che avvicinando i diffusori alla parete posteriore i bassi aumentano e viceversa. (vedi sotto)
- Nel normale volume d'utilizzo tenere il controllo del Loudness **disinserito. (OFF)**
- La migliore posizione d'ascolto si ottiene sistemando i diffusori ai vertici della base di un triangolo, leggermente rivolti verso l'ascoltatore posto di fronte,
- **ESSENZA** raggiunge il massimo delle prestazioni dopo circa 100 ore d'ascolto. Durante questo periodo il suono potrà essere un po' cupo o stridente: non esagerare col volume e/o con i controlli dei toni. A poco a poco le eccezionali qualità verranno fuori!
- I diffusori sono consegnati collaudati e parzialmente rodati.

Posizione d'ascolto dipolo



Buona Musica!